



RealmViewer

～操作ガイド～



カラーシミュレーション画面ボタン早見表



①部位一覧

・変更したい部位を選択する場所です。

②カラーパレット

・色の選択ができます

③メニュー

- ・パレット選択 ・物件の選択画面に戻ります
- ・カラー編集
- ・建材 WEB にアクセスします

④補助メニュー

- ・パターン登録

※シミュレーションパターンの保存、保存した画像の確認ができます (最大9パターンまで)

- ・画面コピー

※シミュレーションパターンのコピーができます

- ・画面クリア

※シミュレーション前の状態に戻ります

- ・画像保存・印刷

※シミュレーション画像を保存、印刷することができます
(詳しくは次ページでご説明します)

- ・初期画面表示

※シミュレーション前の画像をみることができます

- ・全画面表示

※シミュレーション画面の全体を表示します (再クリックすると編集画面に戻ります)

カラーシミュレーション手順・画像保存・印刷

【カラーシミュレーションソフト利用手順】

部位一覧



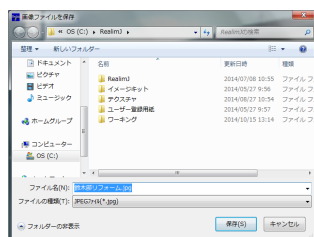
カラーパレット

①部位一覧の変更する部位をクリック ②カラーパレットから素材名をクリック ③選択した部位の色が変更されます

以上の①～③の流れと同じように操作を行うと、他の部位の変更もできます。

【画像保存】

カラーシミュレーション画面の右下の「補助メニュー」の「画像保存」をクリックするとシミュレーション画像をjpg 又は BMP で保存する事ができます。



「画像保存」をクリックすると表示される左図のウインドウで、保存場所を選択します。
保存場所が確定したら「保存」をクリックします。

【印刷】



「印刷」をクリックするとシミュレーション画面に表示されている画像を印刷することが出来ます。

※左の画面は印刷画面になります。




印刷・横表示



印刷・縦表示



● [印刷画面] の各アイコンの説明

- ・印刷します 
- ・シミュレーション画面に戻ります 
- ・右赤線内の部分をクリックすると印刷画像を縦と横に設定できます 

※左画像のように縦表示、横表示することができます。